



Samtgemeinde Dörpen

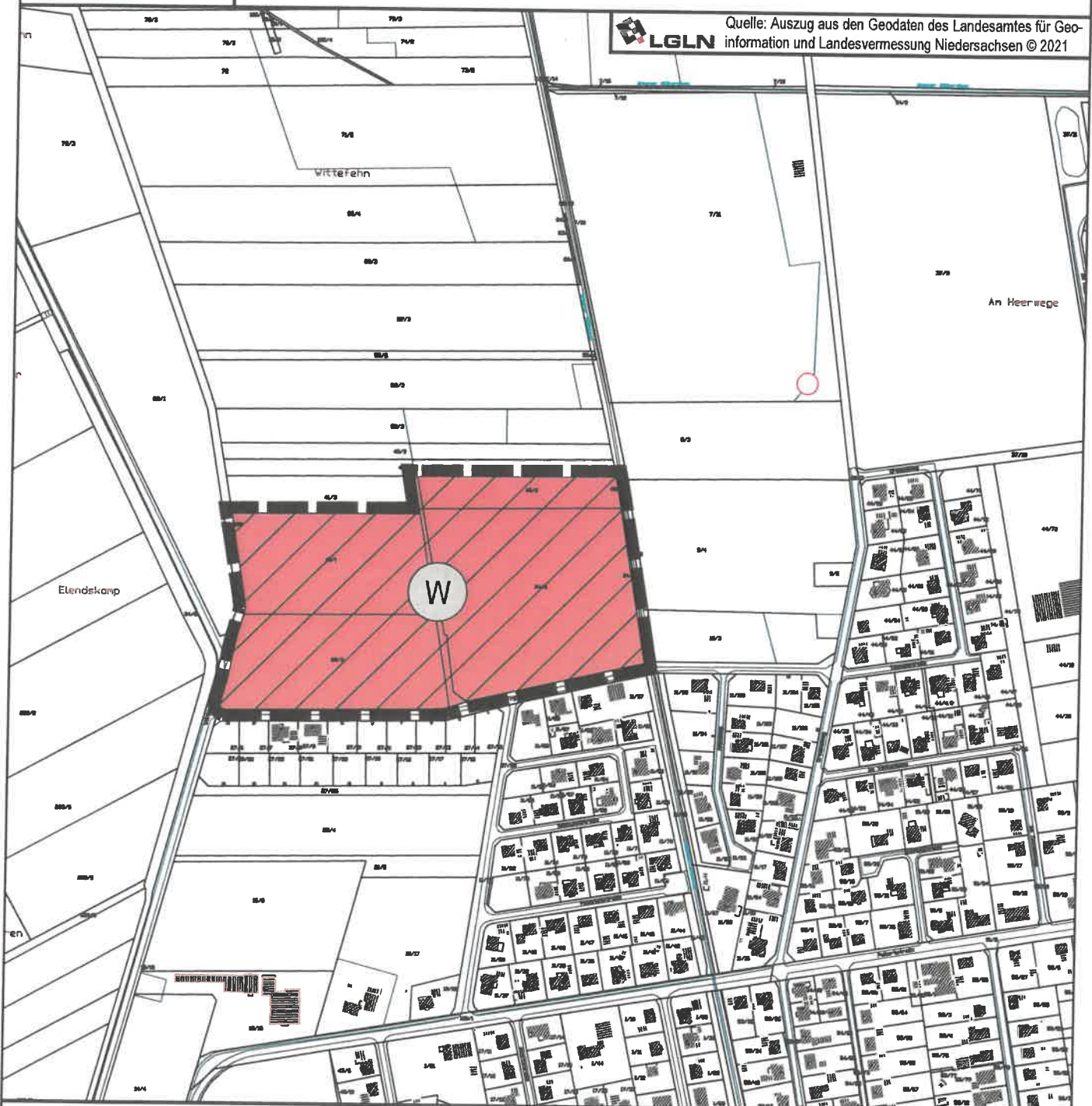
153. Änderung des Flächennutzungsplanes

-Darstellung einer Wohnbaufläche in der Mitleidsgemeinde Kluse-

- Entwurf FNPÄ -



Quelle: Auszug aus den Geodaten des Landesamtes für Geoinformation und Landesvermessung Niedersachsen © 2021



Planzeichenerklärung



Wohnbauflächen (§ 1 Abs. 1 Nr. 1 BauNVO)



Grenze des räumlichen Geltungsbereiches (§ 9 Abs. 7 BauGB)



M. 1 : 5.000

Stand: 19.06.2024