

HEIMATMUSEUM WIPPINGEN

Geschichte zum Anfassen

Anlässlich der 450-Jahr-Feier im September 1993 wurde die alte Schule in Wipplingen in ein modernes Gemeindezentrum umgewandelt. In den neu gestalteten Räumen fanden eine Bücherei (KÖB), das Gemeindebüro sowie Gruppenräume für den Kirchenchor, die Blaskapelle und im Obergeschoss auch für die Eltern-Kind-Gruppe ihren Platz. Besonders charmant: Ein historisches Klassenzimmer wurde liebevoll eingerichtet und dient seither der Grundschule als zusätzlicher Unterrichtsraum.

Ebenfalls im Obergeschoss richtete der 1991 gegründete Heimatverein ein kleines, aber feines Heimatmuseum ein. Viele Wippingerinnen und Wippinger steuerten dafür Exponate bei – sei es als Leihgabe oder als Spende.



Berhard Kuper - Museumsdirektor

1994 übernahm Bernhard Kuper die Leitung des Museums als neuer "Museumsdirektor". Mit großem Engagement begann er, sämtliche Ausstellungsstücke zu katalogisieren, stets mit dem Hinweis auf die jeweiligen Besitzerinnen oder Spenderinnen. Sein Ziel war es, die Geschichte hinter den Objekten lebendig zu halten.

Einzigartige Exponate



Einkaufsladen mit damaligen Produkten



Historisches Klassenzimmer



Esszimmer mit Tafelservice

Dank der unmittelbaren Nähe besuchten Schul- und Kindergartenkinder regelmäßig das Museum und entdeckten dort spannende Einblicke in die Geschichte ihrer Heimat.

Nach dem Tod von Berhard Kuper im Jahr 2021 geriet das Museum zunächst etwas in den Hintergrund.

Doch im Herbst 2022 hauchten Christel Sievers, Maria Hermes und Anneliese Riedel dem Museum neues Leben ein: Nach einer umfassenden Umgestaltung wurde es im November 2022 mit einem Tag der offenen Tür feierlich unter neuer Leitung wiedereröffnet.

Im Jahr 2023 konnte das Museum sogar erweitert werden – ein zusätzlicher Raum kam hinzu, sodass sich die Ausstellung nun über die gesamte obere Etage erstreckt. Seither erkunden wieder neugierige Kindergarten- und Grundschulkindern regelmäßig die kleinen und großen Schätze aus der Vergangenheit.



Schlafgemach



Nähtisch



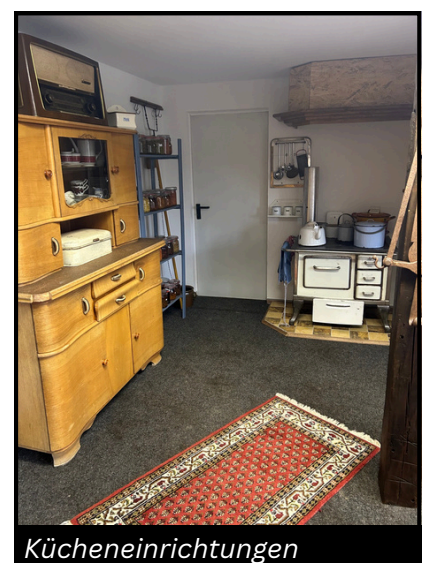
Neues Team im Heimatmuseum



Waschtonnen



Webstühle und Werkzeuge



Kücheneinrichtungen